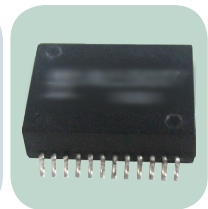
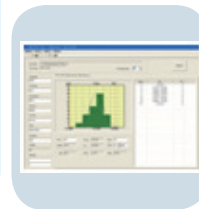
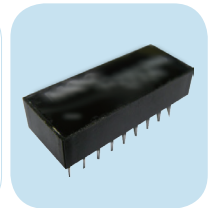
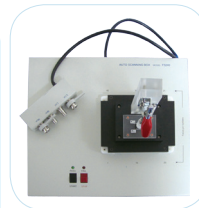
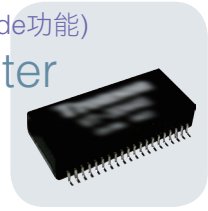


# 5437

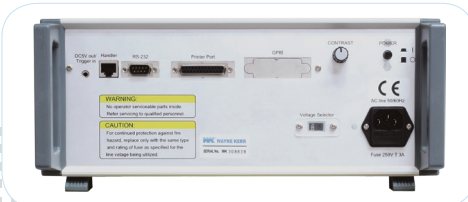
## 5435/5436/5437/5438(含Meter Mode功能) Automatic Transformer Tester 變壓器測試機



尺寸：寬360高150深420(mm)  
重量：9 kg (不含配件)



- 
- 
- 
- 



### Key Features 特點說明

- 0.1%基本精確度(Basic Accuracy)
- 提供電腦連線軟體支援，軟體進階編輯功能
- 提供治具短路/開路校正功能
- 測試速度每秒可達30個項目，自動掃描偵測功能大幅提昇生產效率
- 搭配48 Pin治具滿足多腳位網通變壓器之測試需求
- 可選購8mA DC Bias/Meter Mode功能/支援USB介面存取資料功能

### Test Function 測試功能

#### 應用範圍

電源變壓器、網路通訊變壓器

參數量測範圍	基本精準度 (AC參數為1KHz)	量測速度
L,LK	0.1nH ~ 9999.99H	75ms
C	0.00001pF ~ 999.99mF	75ms
Q,D	0.00001 ~ 99999	75ms
Z,X,R	0.00001Ω ~ 99.9999MΩ	75ms
Y	0.01nS ~ 99.9999S	75ms
θ	-180° ~ +180°	75ms
DCR	0.01mΩ ~ 99.999MΩ	25ms
Turn	0.01 ~ 99999.99turns	75ms
Pin-Short	12 pairs, between pin to pin	25ms

**Accessory / Fixture 配件 / 治具**

標準配件 ----- 5435 / 5436 / 5437 / 5438

電源線、使用手冊電子檔光碟、氣動測試治具(F5248)、腳踏開關

選購配件 ----- 5435 / 5436 / 5437 / 5438

電腦連線軟體(Transformer Test Link Software)、RS-232連接線、Handler Box

**Specifications 產品規格**

測試頻率 型號 5435	20Hz ~ 200kHz	圈數比頻率 (Turn)	50Hz ~ 200kHz (10Vac Max.)
測試頻率 型號 5436	20Hz ~ 500kHz		
測試頻率 型號 5437	20Hz ~ 1MHz		
測試頻率 型號 5438	50Hz ~ 200kHz (附Meter Mode)功能		
量測參數項目	電感、阻抗、電容、電抗、電導、電納、導納、交流電阻、品質因素、相位角、直流電阻、漏感、圈數比、平衡、短路		
基本精確度	±0.1% (1kHz if AC parameter)		
量測信號-輸出阻抗	100Ω		
量測信號-頻率微調解析度	5digits		
量測信號-頻率輸出精準度	±0.01%		
測試點位	48 點		
等效電路模式	串聯，並聯		
運算模式	絕對值 / 百分比		
偏差校正功能	Open / Short Zeroing, Load deviation		

**採購資訊**

選購變壓器測試機型號	5435(20Hz-200kHz)、5436(20Hz-500kHz)、5437(20Hz-1MHz) 5438(20Hz~200kHz)附有Meter Mode功能
輸入電源	90Vac ~ 125Vac or 190Vac ~ 250Vac / 48Hz ~ 62Hz
液晶螢幕顯示	320*240 解析度圖形液晶顯示
輸入 / 輸出介面	RS-232, Handler (option), USB (option)
儲存記憶體	60 組
啟動方式	自動，手動，外部
操作環境	Temperature : 10°C ~ 40°C, Humidity : 10% ~ 90% RH
外觀尺寸	W*H*D 360x133x420 (mm)
重量	9(Kg) 不含配件